

Benoît Dumoulin,  
président de GBD Construction

## UN MOTEUR ÉCONOMIQUE DE PREMIER PLAN POUR LA COURONNE NORD

LAURÉATE DU PRIX LES GRANDS BÂTISSEURS 2008 ET CERTIFIÉE MAÎTRE CONSTRUCTEUR - PLATINE À L'APCHQ, GESTION BENOÎT DUMOULIN EST UNE ENTREPRISE ACTIVE DANS LA CONSTRUCTION RÉSIDENTIELLE SUR LA COURONNE NORD DE MONTRÉAL DEPUIS 1989. À L'AUBE DE SON 20<sup>E</sup> ANNIVERSAIRE, L'ENTREPRISE DÉVELOPPE PRÉSENTEMENT LES VILLAS DUMOULIN À SAINTE-MARTHE-SUR-LE-LAC, UN DOMAINE PRIVÉ DE 84 BUNGALOWS JUMELÉS EN CONDOMINIUM DE STYLE CHAMPÊTRE, PARMIS PLUSIEURS AUTRES PROJETS.

par Guy Hébert

**G**estion Benoît Dumoulin possède 14 millions de pieds carrés de terrains dans cette municipalité alors qu'il ne lui en reste que 4000000 à développer. Sans oublier le projet de 1 million de pieds carrés en développement à Saint-Joseph-du-Lac et nouvellement 4700000 pieds carrés à Terrebonne.

De plus, le promoteur dirige plusieurs autres projets de développement résidentiels à Saint-Eustache et Deux-Montagnes. Aujourd'hui, Gestion Benoît Dumoulin est devenue un joueur majeur dans le domaine de la construction résidentielle en bâtissant de 400 à 450 maisons annuellement.

Lorsque la cadence a augmenté à 100, 150 maisons annuellement, Benoît Dumoulin a décidé qu'il lui était maintenant difficile de tenir le cap seul et il a alors fait appel à des gérants de chantier. Ces derniers ont été formés par le patron lui-même, un homme minutieux ayant habitué sa clientèle à une qualité de construction qu'il tenait à voir apprise et maintenue par ces nouveaux superviseurs. À ses premières années, Benoît Dumoulin achetait des petits lots de promoteurs et procédait à la construction d'unités résidentielles. En 1998, lorsque l'entreprise a atteint une certaine renommée et une taille respectable, le temps était venu de franchir une nouvelle étape.



« J'AI SU M'ENTOURER DE BONNES PERSONNES  
ET EN PLUS DE MES PROPRES HOMMES DE MÉTIER,  
JE TRAVAILLE AVEC 300 HOMMES EN SOUS-TRAITANCE. »

« LA QUALITÉ DE MES PROJETS APPORTE UNE VALEUR AJOUTÉE À UNE MUNICIPALITÉ. JE TRAVAILLE AVEC MES PROPRES INGÉNIEURS ET ARPENTEURS AFIN DE DÉPOSER DES PROJETS LES PLUS COMPLETS POSSIBLES DANS LE CADRE DES NÉGOCIATIONS. »



C'est alors que Gestion Benoît Dumoulin a commencé à s'intéresser aux terres disponibles dans diverses localités du nord de Montréal afin de concevoir des projets de A à Z, de la terre brute à la planification des rues et des parcs, la construction et la vente en passant pas la négociation avec les municipalités concernées. «La qualité de mes projets apporte une valeur ajoutée à une municipalité. Je travaille avec mes propres ingénieurs et arpenteurs afin de déposer des projets les plus complets possibles dans le cadre des négociations. Nous en sommes rendus à la

troisième génération d'acheteurs alors que les jeunes apprécient également la qualité de nos maisons au point de vouloir en acquérir une le moment venu», de dire fièrement M. Dumoulin.

L'entreprise conçoit des résidences de tous les styles et de toutes les tailles, du petit bungalow idéal comme première maison à des demeures plus cossues lorsque la carrière et la famille évoluent, en plus des condominiums pour les retraités et préretraités ainsi que les personnes seules. L'entreprise prévoit même l'aménagement de



# BSA

## GROUPE CONSEIL

Société d'ingénierie

Bertrand Samson, Ing., M. Ing.  
 107, rue St-Louis, bur. 100, Saint-Eustache (Québec) J7R 1X8  
 Tél. : 450 472-6020 • Téléc. : 450 472-9716  
 Courriel : info@groupebsa.com

# QUALILAB

## INSPECTION INC.

GÉOTECHNIQUE – ENVIRONNEMENT – MATÉRIAUX

Tél. : 450 472-6021  
 Téléc. : 450 472-9716  
 jperron@qualilab.ca  
 www.qualilab.ca

JEAN PERRON, ing. géologue  
 Directeur  
 107, rue St-Louis, bureau 1  
 Saint-Eustache (Québec) J7R 1X8

## Le plus important distributeur de produits de maçonnerie au Canada



- Muret •Pavé •Poêle et foyer
- Maçonnerie alternative Briques et pierres collées

# montreal

## BRIQUE & PIERRE INC.



Vente et service personnalisés effectués par nos professionnels

- RIVE-SUD** 3170, rue Harvey, St-Hubert, 450 656-5110 1 866 370-5110
- LAVAL** 1070, Montée Masson, Duvernay, 450 661-1515 1 800 561-8042
- RIVE-NORD** 28, boul. Industriel, St-Eustache, 450 473-4571 1 800 462-4571

www.mtlbp.com Licence RBQ 1142-7606-29

« NOS PROJETS GÉNÈRENT LE DÉVELOPPEMENT DE NOMBREUX COMMERCES ET SUPERMARCHÉS POUR RÉPONDRE AUX BESOINS DES CENTAINES DE NOUVEAUX CITOYENS QUI VIENNENT S'Y ÉTABLIR. »



terrains commerciaux à l'intérieur des projets afin de satisfaire aux exigences du quartier en devenir.

« Nos projets génèrent le développement de nombreux commerces et supermarchés pour répondre aux besoins des centaines de nouveaux citoyens qui viennent s'y établir. Ils sont en quelque sorte des moteurs économiques pour les municipalités concernées; les familles y évoluent, achetant plus gros après avoir vendu à profit une plus petite demeure », ajoute le président qui planche actuelle-

ment sur de nouveaux projets à Saint-Joseph-du-Lac et à Saint-Eustache, alors que celui de Sainte-Marthe-sur-le-Lac devrait être complété dans cinq ans.

Les fondations de rue, les nouvelles technologies, les différents types d'enrobés de bitume (asphalte) et autres revêtements de rue, les services et les infrastructures sont autant de nouveaux champs d'action que Benoît Dumoulin et son équipe ont explorés et développés au cours des 10 dernières années: « J'ai su m'entourer de

## GESTION BENOÎT DUMOULIN



**ALUMINIUM LABELLE 2000 inc.**  
 Entrepreneur en aluminium

Vente et installation, revêtement d'aluminium, vinyle et acier

**Aluminium Labelle et  
 Gestion Benoît Dumoulin,  
 une collaboration gagnante !**

17080, boul. Curé-Labelle, Mirabel (Québec) J7J 2G8  
 Tél. : 450 432-8882 • Téléc. : 450 432-1677

*Hier un rêve  
 Aujourd'hui une réalité*



**Venez visiter  
 notre nouvelle  
 salle de montre  
 3 600 p.c.**



560, rue Dubois, Saint-Eustache  
**450 491-5655**  
 514 990-1640  
 www.plancher640.com

- Plancher non vernis
- Plancher pré-verniss
- Parquetterie
- Escalier & rampe
- Céramique

**mirage**  
 Planchers de bois franc



## TAPIS Pro-Fil

### Services

- Décoration à domicile
- Projets commerciaux et résidentiels
- Prise de mesures gratuite
- Installation par des professionnels

- Céramique
- Bois franc
- Bois laminé
- Bois d'ingénierie
- Peinture Para
- Papier peint
- Habillage de fenêtres

**18 ans**  
 d'expérience à votre service !



**www.tapisprofil.com**  
 435, boul. Arthur-Sauvé, Saint-Eustache

**450 623-8281**

bonnes personnes et en plus de mes propres hommes de métier, je travaille avec 300 hommes en sous-traitance. Gestion Benoît Dumoulin est devenue un gros orchestre dont je suis le chef. Tout mon personnel comprend l'importance de travailler avec le client et de toujours livrer des produits de qualité GBD.»

C'est à Saint-Eustache que Benoît Dumoulin a dirigé son premier gros projet en acquérant des terrains dont le lotissement avait déjà été complété. Depuis ce temps, ce promoteur constructeur a condensé ses activités au nord de Montréal, dans des municipalités comme Blainville, Sainte-Marthe-sur-le-Lac, Saint-Eustache, Pointe-Calumet, Deux-Montagnes et Terrebonne. Dans la couronne nord de Montréal, Gestion Benoît Dumoulin est devenue synonyme de développements domiciliaires de premier plan



avec des constructions de qualité. Les municipalités de la région reconnaissent aisément la plus value que ses projets peuvent procurer à leur territoire et leurs revenus.

Les clients ont le choix entre une quarantaine de modèles différents de construction auxquels ils peuvent apporter leur touche personnelle. Le constructeur se fera un plaisir d'acquiescer aux exigences des futurs propriétaires.

« Nous réalisons des projets de qualité auxquels j'aime ajouter une touche particulière. De plus, de concert avec les municipalités et les instances concernées, notre planification stratégique prévoit l'érection d'écoles et de divers bâtiments institutionnels comme des bibliothèques et autres. L'apport en taxation que les nouveaux résidents des projets de Gestion Benoît Dumoulin fournissent à une municipalité lui permet souvent de réaliser des

## Félicitations à Gestion Benoît Dumoulin !

Solaris, fier partenaire de votre succès et de votre croissance...



Venez visiter  
nos salles d'exposition :



Manufacturier de portes et fenêtres

6150, boul. Sainte-Anne, L'Ange-Gardien ..... **418 822-0643**  
 770, boul. Curé-Boivin, Boisbriand ..... **514 875-0708**  
 9610, rue Ignace, bureau 1, Brossard\* ..... **514 875-0708**  
 184, rue Jean-Proulx, Gatineau - secteur Hull ..... **819 770-0643**

\*Sur rendez-vous seulement

[www.solaris-intl.com](http://www.solaris-intl.com)

1111, rue Armand Bombardier  
Terrebonne  
(Québec) J6Y 1S9  
Téléphone  
450 **621.9119**  
Télécopieur  
450 **621.4025**



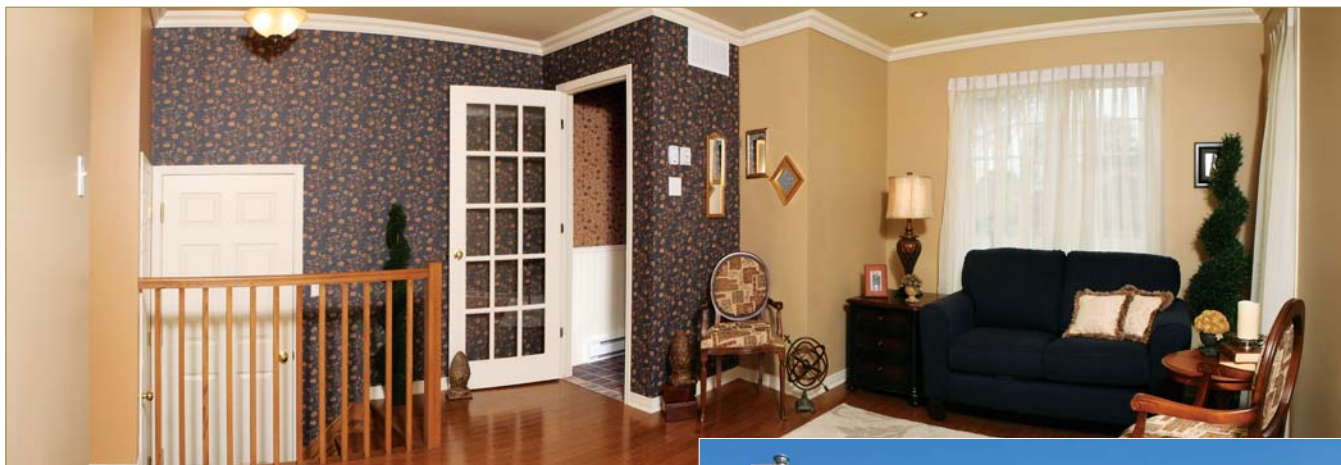
- Escaliers et rampes
- Portes intérieures
- Portes miroir
- Boiseries et moulures
- Chambranles de foyer
- Colonnes décoratives
- Quincaillerie de porte

SALLE DE MONTRE

**450 472-1810**

48, boul. Industriel, Saint-Eustache

[www.boiseriesraymond.com](http://www.boiseriesraymond.com)



projets qui autrement seraient inimaginables», renchérit Benoît Dumoulin.

La priorité pour Gestion Benoît Dumoulin est de s'assurer que le client est content et pour y arriver, Benoît Dumoulin a persuadé son équipe que satisfaire le client n'a pas de prix. Au cours des prochaines années, l'entreprise compte bien maintenir le cap actuel en poursuivant sa croissance tout en prévoyant des projets de construction pour les mieux nantis. Comme l'affirme Benoît Dumoulin, le marché dicte le type de construction.

Et dans la couronne nord de Montréal, de Terrebonne à Saint-Joseph-du-Lac, les municipalités espèrent que Gestion Benoît Dumoulin trouvera des marchés assez intéressants pour développer des projets. Car les réalisations de ce promoteur constructeur sont des moteurs économiques incomparables. ■



**CONCEPT LUMINAIRE**  
La référence sur la Rive-Nord.

*Salle de montre et service spécialisé pour entrepreneur.*

142-D, 25<sup>E</sup> AVENUE, SAINT-EUSTACHE (QUÉBEC) J7P 2V2  
TÉL. : 450 974.7788 TÉLÉC. : 450 974.2538  
INFO@CONCEPTLUMINAIRE.COM  
WWW.CONCEPTLUMINAIRE.COM

**ALARMES Bigras** **Toute la sécurité du monde!**

SYSTÈME DE SÉCURITÉ • CAMÉRAS EN CIRCUIT FERMÉ  
CENTRAL DE SURVEILLANCE • CARTE D'ACCÈS

**450 472-3725**

560, rue Myre  
Saint-Eustache  
Qc J7R 4S5

www.alarmesbigras.com

R80 : 1949-3669-49

réno+maître CANASA