



À l'extérieur, des lignes droites aux accents scandinaves; à l'intérieur, un aménagement chaleureux et convivial. Voilà ce qui vous attend dans le modèle Nordique. Parmi ces 1376 pieds carrés habitables, vous y trouverez une cuisine rassembleuse et une possibilité de garde-manger walk-in ou salle de lavage au rez-de-chaussée. Une seule rencontre vous convaincra!

Maison jumelée • Style contemporain

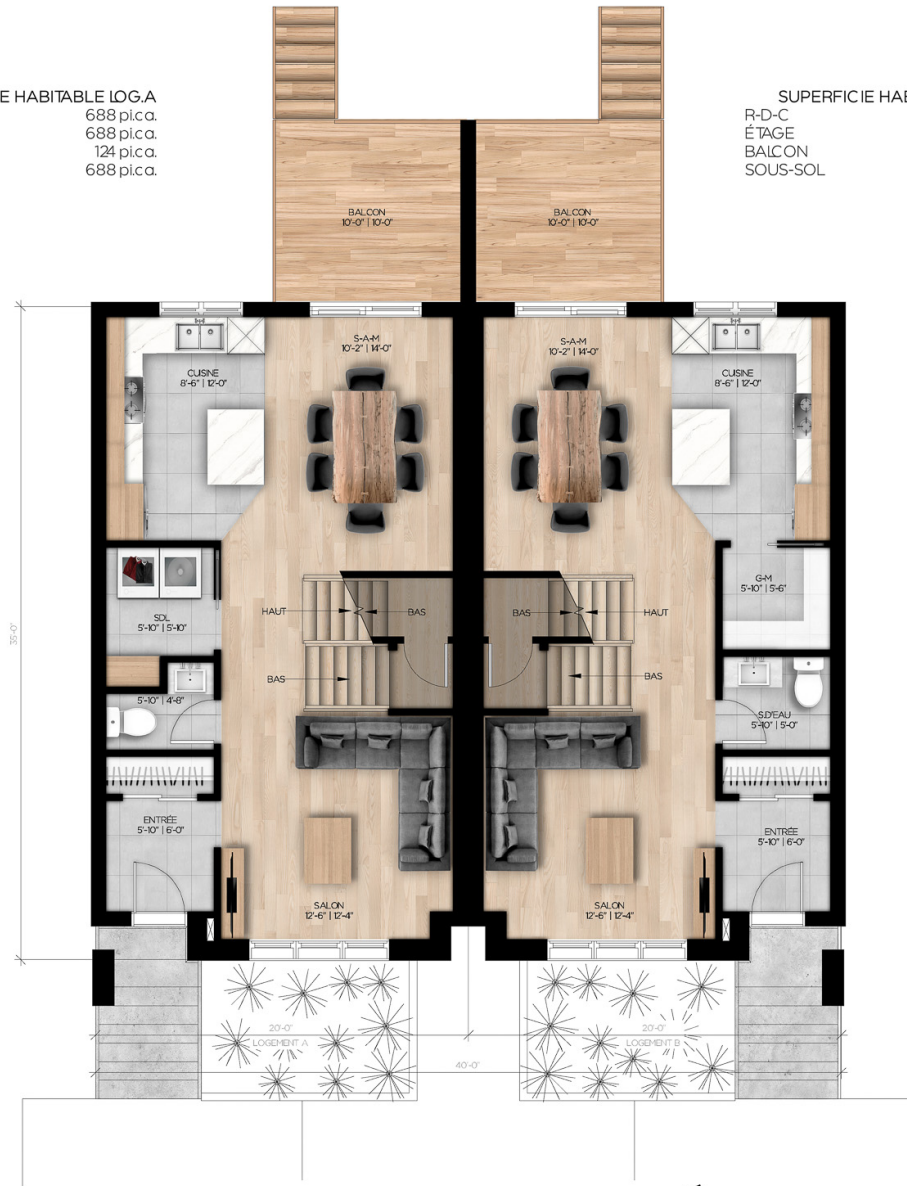
2 ou 3 chambres • 1 + 1 salles de bain • salon

RDC 688 pi²

Étage 688 pi²

SUPERFICIE HABITABLE LOG.A
R-D-C 688 pica.
ÉTAGE 688 pica.
BALCON 124 pica.
SOUS-SOL 688 pica.

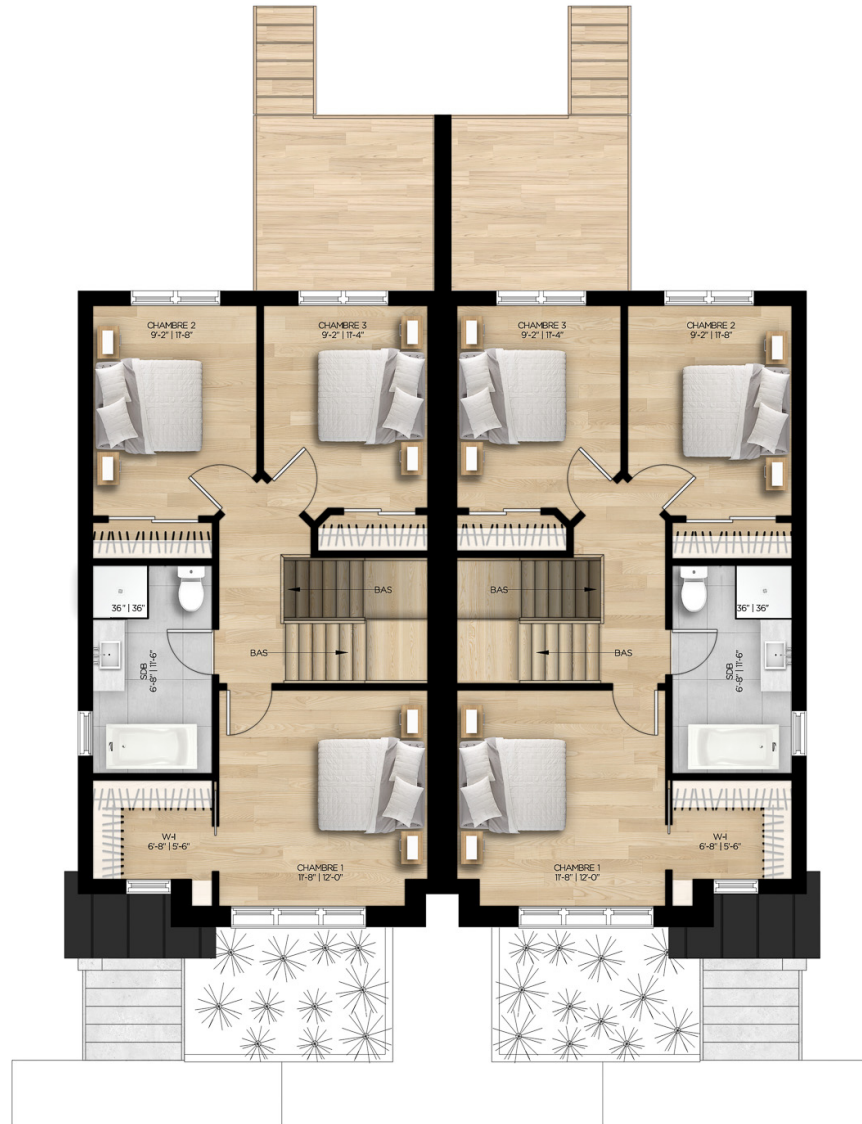
SUPERFICIE HABITABLE LOG.B
R-D-C 688 pica.
ÉTAGE 688 pica.
BALCON 124 pica.
SOUS-SOL 688 pica.



REZ-DE-CHAUSSÉE



ÉTAGE OPTION 2 CHAMBRES



ÉTAGE OPTION 3 CHAMBRES